

La segmentación

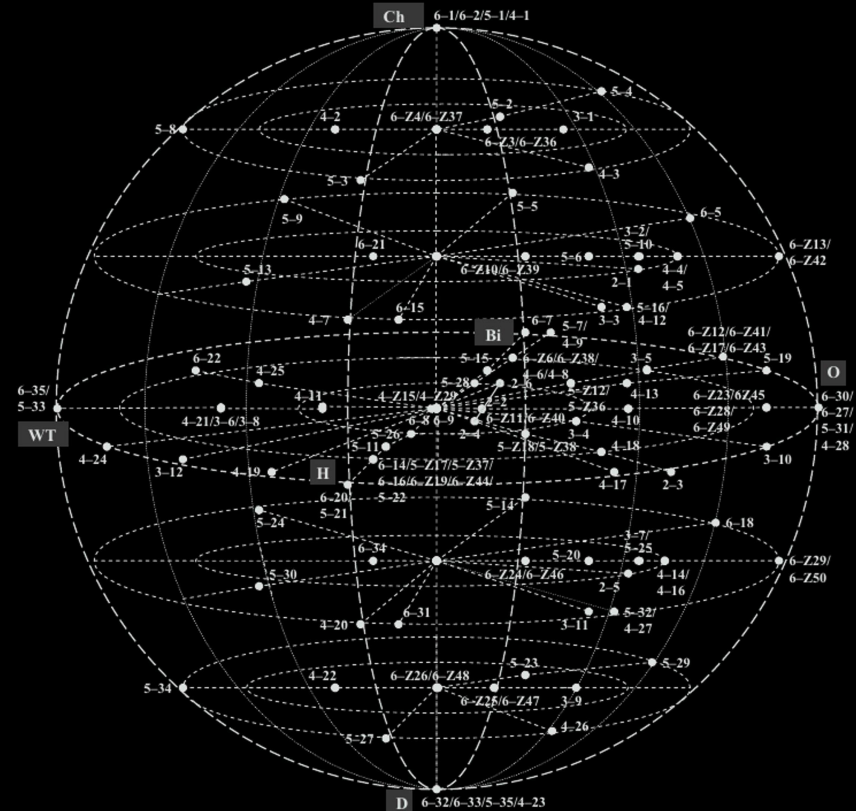
—

Set Theory - Capítulo I

De qué va la Unidad II

Set Theory Espacio Tonal

Herramientas para dar cuenta de
lo que oímos en la música
post-tonal



Key: Bi: Bichromatic, Ch: Chromatic, D: Diatonic, H: Hexatonic, O: Octatonic, WT: Whole-Tone

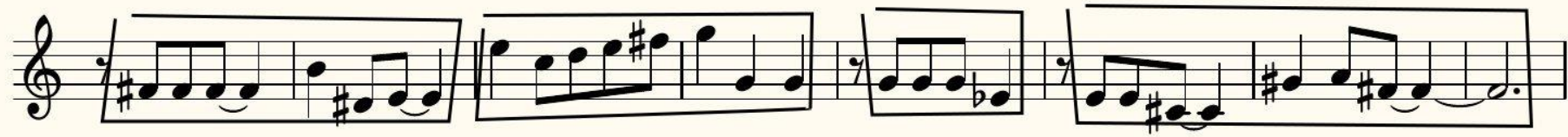
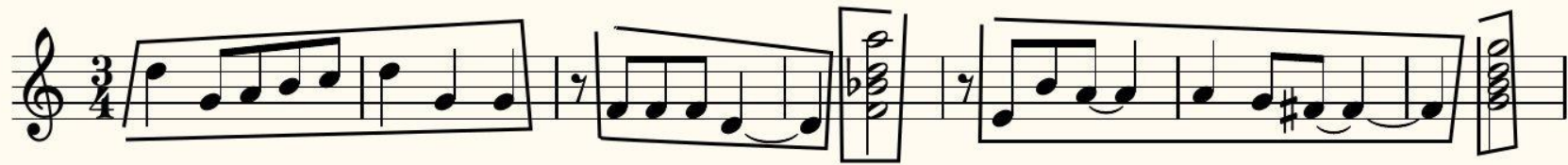
Intuiciones de la escucha post-tonal

De la experiencia de la escucha de la música post-tonal y un análisis pertinente que haga las preguntas adecuadas, surge la intuición de que las alturas son organizadas de modo tal que contribuyen a la estructura de la pieza

- Las alturas se organizan en conjuntos de notas
- Esos conjuntos de notas poseen características que asociamos con sonoridades familiares
- Los conjuntos de notas dispuestos en un espacio tonal permite inferir relaciones que sirven para dar cuenta sobre “¿cómo funciona esto?”

Capítulo 1

La segmentación



Minuet A

5ta B

Láser A Crimen A

Láser B

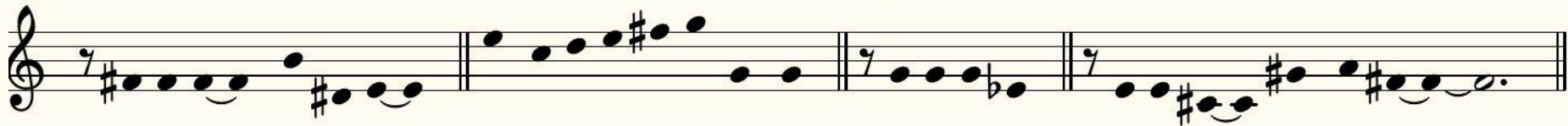


Crimen B

Minuet B

5ta A

Crimen C



¿Criterios para la segmentación?

Lamentablemente, no los hay

La mejor herramienta: nuestra escucha atenta y analítica. Parte de la premisa de que el compositor nos da señales para percibir la segmentación, vale decir, la segmentación no es azarosa ni arbitraria. Tales señales no se restringen al plano de las alturas: el ritmo, la instrumentación, el registro, el fraseo, la intensidad, el timbre, etc. son planos que el compositor dispone para que converjan de determinada manera y experimentemos las articulaciones.
